



# **Nebula Red Light**

## **NB300 & NB600**



**USER MANUAL**

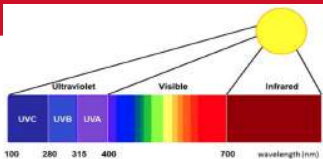
**ENG, IT, FR, ES & DE**

---

[www.nebula-appliances.com/manuals](http://www.nebula-appliances.com/manuals)

# ABOUT YOUR RED LED LIGHT THERAPY PANEL

Photo bio-modulation, also known as low-level light therapy (LLLT), is a medical technique in which exposures to low-level laser light or light-emitting diodes (LEDs) stimulate cellular function leading to beneficial effects. LED is a semiconductor device available at wavelengths ranging from ultraviolet (UV) to visible to near-infrared (NIR) bandwidth that converts electrical current into a non-coherent narrow bandwidth of the electromagnetic spectrum.



It isn't just light that we can see that comes from the sun. White light can be split up into a spectrum of many different wavelength and colors.

We have focused our product on the visible red light and invisible near infrared light, which have been identified to give benefits to human body.

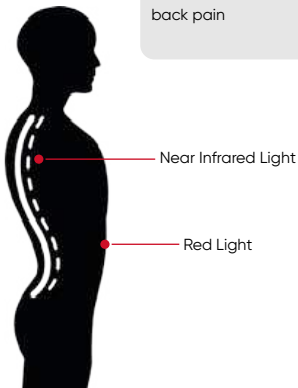
Studies show that Red Light 620nm-670nm can penetrate deep into the skin of 4-5mm. Whilst Near Infrared Light 740-880nm can go much deeper to reach the subcutaneous layer and increase blood flow.

## INTRODUCTION

The 300w and 600w red light therapy panels emit both visible red light (660nm) and non-visible near infrared light (850nm) which provides various therapeutic health benefits which may include:

- Improved skin
- Anti-aging
- Anti-wrinkle
- Mental clarity
- Relaxation
- Increased sleep

- Increased collagen production
- Stimulated hair growth
- Increased blood flow
- Reduced inflammation
- Enhanced muscle recovery
- Reduced joint and back pain



## PARAMETER - NB300

Power:	300w
Size:	260x210x70mm
Spectrum:	660nm & 850nm
Led:	60pcs double chip led
New Weight:	2.65kg
Beam Angle :	30 degrees
Dual Switch :	RED & Infrared control
Voltage:	AC85-265V
Irradiance:	>100mw/cm <sup>2</sup> @ 3inches >93mw/cm <sup>2</sup> @ 6inches >50mw/cm <sup>2</sup> @ 12inches



## FUNCTION - NB 300W

The 300w red light therapy panel consists of 60pcs dual chip LEDs, each single led diode includes: 1x660nm red and 1x850nm infrared.

The way that we have designed this panel is to mix the red and infrared more evenly then to achieve a more better therapy result.

### MIX 660NM & 850NM



## DUAL-SWITCHES

Dual switches control red and near infrared separately

**RED:** control 60pcs red 660nm

**NIR:** control 60pcs near infrared 850nm

**Note:** Near infrared 850nm is not visible to human eyes, but you can see it clear under camera.

# PACKING - NB 300W

## NB300

60x5W

Dual Chip

660m&850nm



MAKES YOU HEALTHY!



Adjustable Pulley System



Goggles



Buckle



Power Cord



Door Hook

A: 1x 300w red light therapy panel

B: 1x standard Power Cable

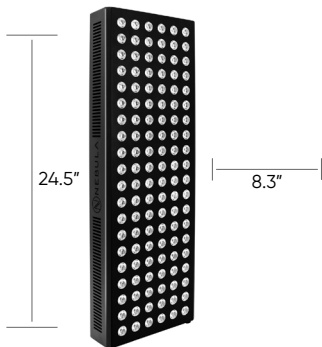
C: 1x Goggles

D: Other Accessories Available



## PARAMETER - NB600

Power:	600w
Size:	621x211x65mm
Spectrum:	660nm & 850nm
Led:	120pcs double chip 5W
New Weight:	4.00kg
Beam Angle :	30 degrees
Dual Switch :	RED & Infrared control
Voltage:	AC100-240V
Irradiance:	>112mw/cm <sup>2</sup> @ 3inch >101mw/cm <sup>2</sup> @ 6inch >81.2mw/cm <sup>2</sup> @ 9inch >67.1mw/cm <sup>2</sup> @ 12inch



## FUNCTION - NB 600W

The 600w red light therapy panel consists of 120pcs dual chip LEDs, each single led diode includes: 1x660nm red and 1x850nm infrared.

The way that we have designed this panel is to mix the red and infrared more evenly then to achieve a more better therapy result.

### MIX 660NM & 850NM



## DUAL-SWITCHES

Dual switches control red and near infrared separately

**RED:** control 120pcs red 660nm

**NIR:** control 120pcs near infrared 850nm

**Note:** Near infrared 850nm is not visible to human eyes, but you can see it clear under camera.



# PACKING - 600W

## NB600

120x5W

Dual Chip  
660m&850nm

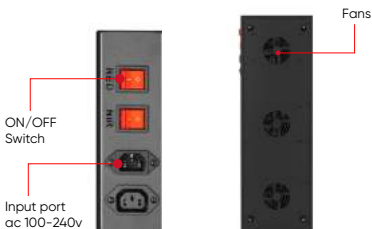


A: 1x 600w red light therapy panel

B: 1x standard Power Cable

C: 1x Goggles

D: Other Accessories Available



## OPERATION INSTRUCTION

PLEASE NOTE RESULTS ARE NOT INSTANT  
YOU WILL NEED TO USE CONSISTANTLY TO  
SEE BENEFITS.

- Clear the area being treated by removing all traces of make-up or sweat. For best results wash the area being treated to ensure a clean surface.
  - For safety, please make sure the switch is in the OFF position before you plug in the power cable to the wall outlet.
  - Place the front of the device next to the bare skin you want to treat, no more than 6-10 inches away from the area being treated.
- 
- Use button Red (660nm) for skin conditions. This light can be absorbed more effectively by the top layers of the skin. Use button NIR (850nm) for penetrating deeper into skin. You can use both at the same time for all benefits.

- When using the device on your face, do not look directly at the LEDs. There are goggles included in the packing. We recommend wearing them if the light is too bright.
- Do not operate device anywhere that it could come into contact with water. Stop using device immediately if you think it is defective. Please contact us and get more instruction: - **[sales@nebula-appliances.com](mailto:sales@nebula-appliances.com)**

## PRECAUTIONS

- Always unplug the power supply from wall outlet when not in use.
- Do not store device in sun or location with high temperatures, as this may reduce the lifespan of the led diode.
- Do not use device if your skin is light sensitive, if you are currently using medication, or if you're undergoing treatment that may cause sensitivity of skin to light.
- Ask your doctor prior to using if you:
  - Are pregnant or suspect you may be pregnant.
  - Are taking drugs known to cause light sensitivity
  - Are suffering from a serious medical condition
- Stop using immediately and contact us if you suspect that you have had a negative reaction from using this device.

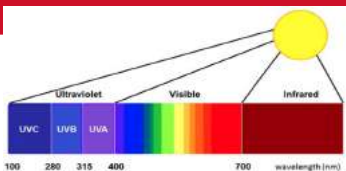
**contact us:**

***sales@nebula-appliances.com***

# IL TUO PANNELLO A LED A LUCE ROSSA

IT

La fotobio-modulazione, nota anche come terapia con luce a basso livello (LLLT), è una tecnica medica in cui l'esposizione alla luce laser a basso livello o ai diodi ad emissione di luce (LED) stimolano la funzione cellulare, portando a effetti positivi. Il LED è un dispositivo semiconduttore disponibile a lunghezze d'onda che vanno dall'ultravioletto (UV), al visibile e al vicino infrarosso (NIR), che converte la corrente elettrica in una luce non coercitiva. Converte la corrente elettrica in una larghezza di banda stretta a larghezza di banda dello spettro elettromagnetico.



Non è solo la luce che possiamo vedere che proviene dal sole. La luce bianca può essere suddivisa in uno spettro di molte lunghezze d'onda e colori diversi.

Abbiamo focalizzato il nostro prodotto sulla luce rossa visibile e la luce invisibile del vicino infrarosso, che sono state identificate per dare benefici al corpo umano.

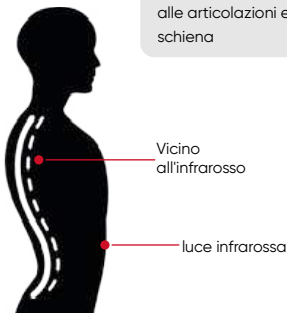
Gli studi dimostrano che la luce rossa 620nm-670nm può penetrare in profondità nella pelle di 4-5 mm. Mentre la luce nel vicino infrarosso Infrarossi 740-880nm può andare molto più in profondità per raggiungere lo strato sottocutaneo e aumentare il flusso sanguigno.

## INTRODUZIONE

Il pannello per la terapia della luce rossa da 300w/600w emette sia la luce rossa visibile (660nm) che la luce vicina all'infrarosso non visibile (850nm), che offre diversi benefici terapeutici per la salute, tra cui:

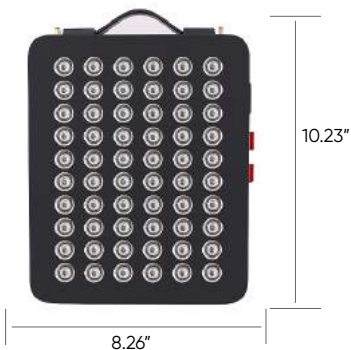
- Miglioramento della pelle
- Anti-invecchiamento
- Antirughe
- Chiarezza mentale
- Rilassamento
- Aumento del sonno

- Aumenta la produzione di collagene
- Stimolazione della crescita dei capelli
- Aumento del flusso sanguigno
- Riduzione dell'infiammazione
- Miglioramento del recupero muscolare
- Riduzione del dolore alle articolazioni e alla schiena



## PARAMETRO - NB300

Potenza:	300w
Dimensioni:	260x210x70mm
Spettro:	660nm & 850nm
Led:	60pcs double chip led
Nuovo Peso:	2.65kg
Angolo del fascio:	30 degrees
Doppio interruttore:	RED & Infrared control
Tensione:	AC85-265V
Irraggiamento:	>100mw/cm2 @ 3inches >93mw/cm2 @ 6inches >50mw/cm2 @ 12inches



## FUNZIONE - NB300

Il pannello terapeutico a luce rossa da 300w è composto da 300pcs LED a doppio chip, ogni singolo diodo led include: 1x660nm rosso e 1x850nm infrarosso.

Il modo in cui abbiamo progettato questo pannello è quello di mescolare il rosso e l'infrarosso in modo più uniforme, per ottenere un risultato terapeutico migliore.

### MIX 660NM & 850NM



## INTERRUTTORI DUAL

I doppi interruttori controllano

separatamente il rosso e il vicino infrarosso

**ROSSO:** controllo di 60 pezzi di rosso 660nm

**NIR:** controllo di 60 pezzi nel vicino infrarosso 850 nm

**Nota:** il vicino infrarosso 850nm non è visibile agli occhi umani, ma è possibile vederlo chiaramente sotto la telecamera.



# IMBALLAGGIO -NB300

## NB300

60x5W

Dual Chip  
660m&850nm



La fa essere in salute



Sistema di pulegge regolabile



Occhielli



Fibbia



Cavo di alimentazione



Gancio per la porta

A: 1x pannello terapeutico a luce rossa da 300w

B: 1x cavo di alimentazione standard

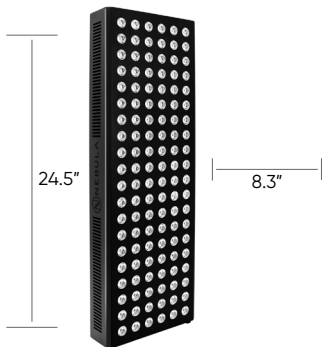
C: 1x Googles

D: Altri accessori disponibili



## PARAMETRO - NB600

Potenza:	600w
Dimensioni:	621x211x65mm
Spectrum:	660nm & 850nm
Led:	120pcs double chip 5W
New Weight:	4.00kg
Angolo del fascio:	30 degrees
Doppio interruttore:	RED & Infrared control
Tensione:	AC100-240V
Irraggiamento:	>112mw/cm <sup>2</sup> @ 3inch >101mw/cm <sup>2</sup> @ 6inch >81.2mw/cm <sup>2</sup> @ 9inch >67.1mw/cm <sup>2</sup> @ 12inch



## FUNZIONE - NB600

Il pannello per la terapia della luce rossa da 600w è composto da 120pcsLED a doppio chip, ogni singolo diodo led include: 1x660nm rosso e 1x850nm infrarosso. Il modo in cui abbiamo progettato questo pannello è quello di mescolare il rosso e l'infrarosso in modo più uniforme, in modo da ottenere un risultato terapeutico migliore.

### MIX 660NM & 850NM



## INTERRUTTORI DUAL

I doppi interruttori controllano

separatamente il rosso e il vicino infrarosso

**ROSSO:** controllo di 120 pezzi di rosso 660nm

**NIR:** controllo di 120 pezzi nel vicino infrarosso 850 nm

**Nota:** il vicino infrarosso 850nm non è visibile agli occhi umani, ma è possibile vederlo chiaramente sotto la telecamera.

# IMBALLAGGIO - NB600

## NB600

120x5W

Dual Chip

660m&850nm

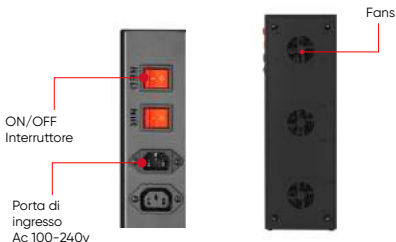


A: 1x pannello terapeutico a luce rossa da 600w

B: 1x cavo di alimentazione standard

C: 1x occhiali di protezione

D: Altri accessori disponibili



## ISTRUZIONI PER IL FUNZIONAMENTO

LA PREGHIAMO DI NOTARE CHE I RISULTATI NON-SONO IMMEDIATI È NECESSARIO UN USO COSTANTE PER VEDERE I BENEFICI

- Pulisca l'area da trattare rimuovendo ogni traccia di trucco o di sudore. Per ottenere risultati ottimali, lavi la zona da trattare per garantire una superficie pulita.
- Per sicurezza, si assicuri che l'interruttore sia in posizione OFF prima di collegare il cavo di alimentazione alla presa di corrente.
- Collochi la parte anteriore del dispositivo accanto alla pelle nuda che desidera trattare, a non più di 6-10 pollici di distanza dall'area da trattare.
- Utilizzi il pulsante Rosso (660nm) per le condizioni della pelle. Questa luce può essere assorbita in modo più efficace dagli strati superiori della pelle. Utilizzi il pulsante NIR (850nm) per penetrare in profondità nella pelle. È possibile può utilizzare entrambi contemporaneamente per ottenere tutti i benefici.

- Quando utilizza il dispositivo sul suo viso, non guardare direttamente i LED. Ci sono degli occhiali di protezione inclusi nella confezione. Si consiglia di indossarli se la luce è troppo intensa.
- Non utilizzi il dispositivo in un punto in cui potrebbe entrare in contatto con l'acqua. Interrompa l'uso del immediatamente il dispositivo se ritiene che sia difettoso. La preghiamo di contattarci per ricevere ulteriori istruzioni:- **[sales@nebula-appliances.com](mailto:sales@nebula-appliances.com)**

## PRECAUZIONI

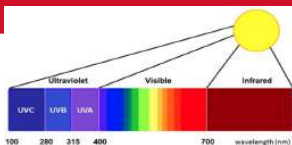
- Quando non viene utilizzato, scolleghi sempre l'alimentatore dalla presa di corrente.
- Non conservi il dispositivo al sole o in luoghi con temperature elevate, poiché ciò potrebbe ridurre la durata di vita del diodo led.
- Non utilizzi il dispositivo se la sua pelle è sensibile alla luce, se sta usando dei farmaci o se sta seguendo un trattamento che può causare sensibilità della pelle alla luce.
- *Chieda al suo medico prima di utilizzare il dispositivo se:*
  - è incinta o sospetta di esserlo incinta.
  - Sta assumendo farmaci noti per causare sensibilità alla luce.
  - Soffre di una grave condizione medica.
- Interrompa immediatamente l'uso e ci contatti se sospetta di aver avuto una reazione negativa all'uso di questo dispositivo.

**contattateci:**

[sales@nebula-appliances.com](mailto:sales@nebula-appliances.com)

# À PROPOS DE VOTRE PANNEAU FR DE LUMINOTHÉRAPIE ROUGE

La photo-biomodulation, également appelée thérapie par lumière ou thérapie par lumière de faible intensité (LLLT), est une technique médicale dans laquelle l'exposition à une lumière laser de faible intensité ou à des diodes lumineuses diodes électroluminescentes (DEL) stimulent la fonction cellulaire, ce qui entraîne des effets bénéfiques. La LED est un dispositif semi-conducteur disponible à des longueurs d'onde allant de l'ultraviolet (UV) à la bande visible et au proche infrarouge (NIR) qui convertit le courant électrique dans une bande passante étroite du spectre électromagnétique.



Il n'y a pas que la lumière que nous pouvons voir qui provient du soleil. La lumière blanche peut être divisée en un spectre de nombreuses longueurs d'onde et couleurs différentes.

Nous avons concentré notre produit sur la lumière rouge visible et la lumière invisible proche de l'infrarouge, qui ont été identifiées pour apporter des bienfaits au corps humain.

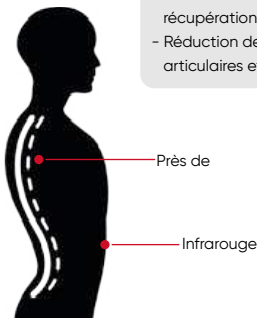
Des études montrent que la lumière rouge 620nm-670nm peut pénétrer profondément dans la peau de 4 à 5 mm. Tandis que la lumière proche infrarouge proche 740-880nm peut aller beaucoup plus profondément pour atteindre la couche sous-cutanée et augmenter le flux sanguin.



# INTRODUCTION

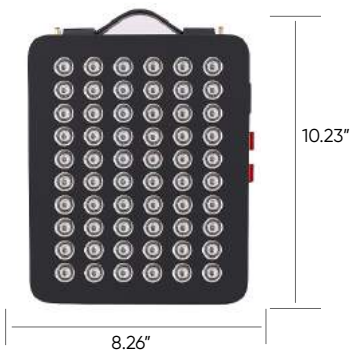
Le panneau de luminothérapie rouge de 300w émet à la fois de la lumière rouge visible (660nm) et de la lumière infrarouge proche non visible (850 nm), ce qui procure divers avantages thérapeutiques pour la santé. thérapeutiques qui peuvent inclure:

- Amélioration de la peau
  - Anti-âge
  - Anti-rides
  - Clarté mentale
  - Détente
  - Augmentation du sommeil
- Augmentation de la production de collagène
  - Stimulation de la croissance des cheveux
  - Augmentation du flux sanguin
  - Réduction de l'inflammation
  - Amélioration de la récupération musculaire
  - Réduction des douleurs articulaires et dorsales



## PARAMÈTRE - NB300

Puissance:	300w
Taille:	260x210x70mm
Spectre:	660nm & 850nm
LED:	60pcs double chip led
Nouveau Poids:	2.65kg
Angle du faisceau:	30 degrees
Double interrupteur:	Contrôle RED et infrarouge
Tension:	AC85-265V
Irradiance:	>100mw/cm2 @ 3inches >93mw/cm2 @ 6inches >50mw/cm2 @ 12inches



## FONCTION - NB300

Le panneau de luminothérapie rouge 300w est composé de 300pcs de LED à double puce, chaque diode LED unique comprend: 1x660nm rouge et 1x850nm infrarouge.

La façon dont nous avons conçu ce panneau est de mélanger le rouge et l'infrarouge de façon plus égale afin d'obtenir un meilleur résultat thérapeutique.

### MIX 660NM & 850NM



## DOUBLE INTERRUPTEUR

Deux commutateurs contrôlent séparément le rouge et le proche infrarouge

**ROUGE:** contrôle 60pcs rouge 660nm

**NIR:** contrôle 60pcs proche infrarouge 850nm

**Note:** Le proche infrarouge 850nm n'est pas visible pour les yeux humains, mais vous pouvez le voir clairement sous la caméra.

# EMBALLAGE - NB300

## NB300

60x5W

Dual Chip  
660nm&850nm



VOUS PERMET D'ÊTRE EN BONNE SANTÉ



Système de poulie réglable



Googles



Boucle



Cordon d'alimentation



Crochet de porte

A: 1x panneau de luminothérapie rouge 300w

B: 1x câble d'alimentation standard

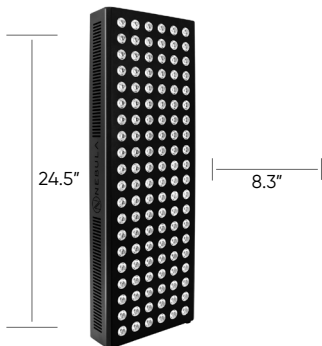
C: 1x Googles

D: Autres accessoires disponibles



## PARAMÈTRE - NB600

Puissance:	600w
Taille:	621x211x65mm
Spectre:	660nm & 850nm
LED:	120pcs double chip 5W
Nouveau Poids :	4.00kg
Angle du faisceau:	30 degrees
Double interrupteur :	Contrôle RED et infrarouge
Tension:	AC100-240V
Irradiance:	>112mw/cm <sup>2</sup> @ 3inch >101mw/cm <sup>2</sup> @ 6inch >81.2mw/cm <sup>2</sup> @ 9inch >67.1mw/cm <sup>2</sup> @ 12inch



## FONCTION - NB600

Le panneau de luminothérapie rouge de 600w est composé de 120pcs LED à double puce, chaque diode LED unique comprend :

1x660nm rouge et 1x850nm infrarouge. La façon dont nous avons conçu ce panneau est de mélanger le rouge et l'infrarouge de manière plus égale afin d'obtenir un meilleur résultat thérapeutique.

### MIX 660NM & 850NM



## DOUBLE INTERRUPTEUR

Deux commutateurs contrôlent séparément le rouge et le proche infrarouge

**ROUGE:** contrôle 120pcs rouge 660nm

**NIR:** contrôle 120pcs proche infrarouge 850nm

**Note:** Le proche infrarouge 850nm n'est pas visible pour les yeux humains, mais vous pouvez le voir clairement sous la caméra.

# EMBALLAGE - NB600

## NB600

120x5W

Dual Chip  
660nm&850nm

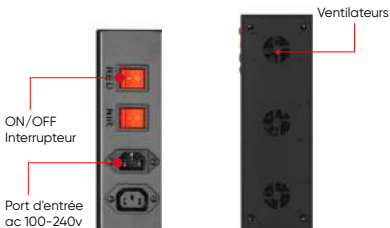


A : 1x panneau de luminothérapie rouge 600w

B : 1x Câble d'alimentation standard

C : 1x Lunettes de protection

D : Autres accessoires disponibles



# INSTRUCTIONS DE FONCTIONNEMENT

**VEUILLEZ NOTER QUE LES RÉSULTATS NE SONT PAS INSTANTANÉS**

- Nettoyez la zone à traiter en enlevant toute trace de maquillage ou sueur. Pour de meilleurs résultats, lavez la zone traitée afin d'obtenir une surface propre.
  - Par sécurité, assurez-vous que l'interrupteur est en position OFF avant de brancher le câble d'alimentation à la prise murale.
  - Placez l'avant de l'appareil à côté de la peau nue que vous voulez traiter, à une distance pas plus de 15 à 25 cm de la zone traitée.
- Utilisez le bouton rouge (660nm) pour les affections cutanées. Cette lumière peut être absorbée plus efficacement par les couches supérieures de la peau. Utilisez le bouton NIR (850nm) pour pénétrer plus profondément dans la peau. Vous pouvez utiliser les deux en même temps pour bénéficier de tous les avantages.



- Lorsque vous utilisez l'appareil sur votre visage, ne regardez pas directement les DEL. Des lunettes de protection sont incluses dans l'emballage. Nous recommandons de les porter si la lumière est trop vive.
- N'utilisez pas l'appareil dans un endroit où il pourrait entrer en contact avec de l'eau. Arrêtez d'utiliser l'appareil immédiatement si vous pensez qu'il est défectueux. Veuillez nous contacter pour obtenir plus d'instructions: - **[sales@nebula-appliances.com](mailto:sales@nebula-appliances.com)**

## PRÉCAUTIONS

- Débranchez toujours l'alimentation de la prise murale lorsque vous ne l'utilisez pas.
- Ne rangez pas l'appareil au soleil ou dans un endroit où la température est élevée, car cela pourrait réduire la durée de vie de la diode DEL.
- N'utilisez pas l'appareil si votre peau est sensible à la lumière, si vous prenez actuellement des médicaments ou si vous suivez un traitement qui peut entraîner une sensibilité de la peau à la lumière.
- *Demandez à votre médecin avant d'utiliser l'appareil si vous:*
  - êtes enceinte ou pensez que vous pourriez être enceinte.
  - Vous prenez des médicaments connus pour provoquer une sensibilité à la lumière.
  - Vous souffrez d'une maladie grave.
- Arrêtez immédiatement d'utiliser l'appareil et contactez-nous si vous pensez avoir eu une réaction négative à l'utilisation de cet appareil.

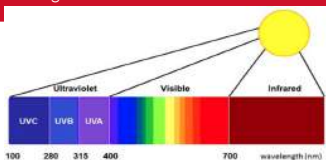
### **Contactez-nous:**

[sales@nebula-appliances.com](mailto:sales@nebula-appliances.com)

# ACERCA DE SU PANEL DE TERAPIA DE LUZ LED ROJA

ES

La fotomodulación, también conocida como luz de baja intensidad (LLLT), es una técnica médica en la que exposiciones a luz láser de bajo nivel o diodos emisores de luz diodos emisores de luz (LED) estimulan la función celular provocando efectos beneficiosos. El LED es un dispositivo semiconductor disponible en longitudes de onda que van del ultravioleta (UV) al visible y al infrarrojo cercano (NIR) que convierte la corriente eléctrica en un no coherente ancho de banda estrecho del espectro electromagnético.



No sólo podemos ver la luz que proviene del sol. La luz blanca puede dividirse en un espectro de muchas longitudes de onda y colores diferentes.

Hemos centrado nuestro producto en la luz roja visible y la luz infrarroja cercana invisible, que han sido identificado que aportan beneficios al cuerpo humano.

Los estudios demuestran que la luz roja 620nm-670nm puede penetrar profundamente en la piel de 4 a 5 mm. Mientras que la luz luz infrarroja 740-880nm puede llegar mucho más profundo para alcanzar la capa subcutánea y aumentar el el flujo sanguíneo.

# INTRODUCCIÓN

El panel de terapia de luz roja de 300w/600w emite tanto luz roja visible (660nm) como luz infrarroja cercana no visible (850nm) que proporciona diversos beneficios terapéuticos para la salud que pueden incluir:

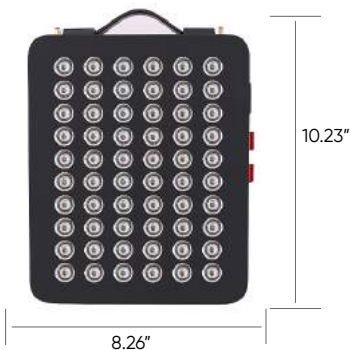
- Mejora de la piel
- Antienviejecimiento
- Antiarrugas
- Claridad mental
- Relajación
- Aumento del sueño

- Aumento de la producción de colágeno
- Estimulación del crecimiento del cabello
- Aumento del flujo sanguíneo
- Reducción de la inflamación
- Mayor recuperación muscular
- Reducción del dolor articular y de espalda



## PARÁMETRO - NB300

Potencia:	300w
Tamaño:	260x210x70mm
Espectro:	660nm & 850nm
LED:	60pcs double chip led
Peso nuevo:	2.65kg
Ángulo del haz:	30 degrees
Interruptor doble:	Control ROJO e Infrarrojo
Tensión:	AC85-265V
Irradiancia:	>100mw/cm2 @ 3inches >93mw/cm2 @ 6inches >50mw/cm2 @ 12inches



## FUNCIÓN - NB300

El panel de terapia de luz roja de 300w consta de 300pcs LEDs de doble chip, cada diodo led individual incluye: 1x660nm rojo y 1x850nm infrarrojo. La forma en que hemos diseñado este panel es para mezclar el rojo y el infrarrojo de manera más uniforme a continuación, para lograr un resultado más mejor terapia.

### MIX 660NM & 850NM



## INTERRUPTOR DUAL

Los interruptores dobles controlan el rojo y el infrarrojo cercano por separado

**ROJA:** control 60pcs rojo 660nm

**TIN:** controle 60pcs infrarrojo cercano 850nm

**Nota:** El infrarrojo cercano de 850 nm no es visible para los ojos humanos, pero se puede ver claramente debajo de la cámara.

# EMBALAJE - NB300

## NB300

60x5W

Dual Chip

660m&850nm



Le hace estar sano



Sistema de poleas ajustable



Googles



Hebilla



Cable de alimentación



Gancho de Puerta

A: 1x panel de terapia de luz roja de 300w

B: 1x cable de alimentación estándar

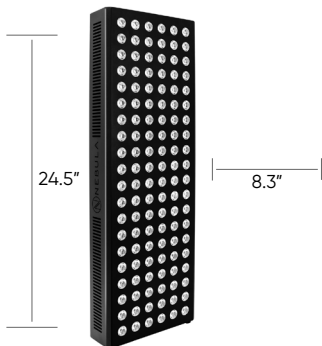
C: 1x Googles

D: Otros accesorios disponibles



## PARÁMETRO - NB600

Poder:	600w
Tamaño:	621x211x65mm
Espectro:	660nm & 850nm
Led:	120pcs double chip 5W
Peso nuevo:	4.00kg
Ángulo del haz:	30 degrees
Interruptor doble:	Control ROJO e Infrarrojo
Tensión:	AC100-240V
Irradiance:	>112mw/cm <sup>2</sup> @ 3inch >101mw/cm <sup>2</sup> @ 6inch >81.2mw/cm <sup>2</sup> @ 9inch >67.1mw/cm <sup>2</sup> @ 12inch





## FUNCIÓN - NB600

El panel de terapia de luz roja de 600w consta de 120pcs LEDs de doble chip, cada diodo led incluye 1x660nm rojo y 1x850nm infrarrojo. La forma en que hemos diseñado este panel es para mezclar el rojo y el infrarrojo de forma más uniforme y así conseguir un mejor resultado terapéutico.

### MIX 660NM & 850NM



## INTERRUPTOR DUAL

Los interruptores dobles controlan el rojo y el infrarrojo cercano por separado

**ROJA:** control 120pcs rojo 660nm

**TIN:** controle 120pcs infrarrojo cercano 850nm

**Nota:** El infrarrojo cercano de 850 nm no es visible para los ojos humanos, pero se puede ver claramente debajo de la cámara.

# EMBALAJE - NB600

## NB600

120x5W

Dual Chip  
660nm&850nm

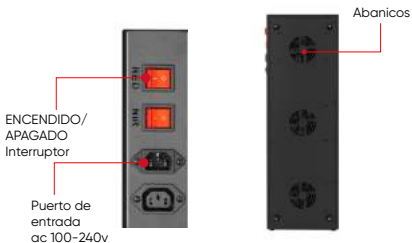


A: 1x panel de terapia de luz roja de 600w

B: 1x Cable de alimentación estándar

C: 1x Gafas

D: Otros accesorios disponibles



# INSTRUCCIONES DE FUNCIONAMIENTO

**TENGA EN CUENTA QUE LOS RESULTADOS NO SON INSTANTÁNEOS NECESITARÁ UTILIZARLO DE FORMA CONSTANTE PARA VER BENEFICIOS**

- Limpie la zona a tratar eliminando todo rastro de maquillaje o sudor. Para obtener los mejores resultados lave la zona a tratar para garantizar una superficie limpia.
- Por seguridad, asegúrese de que el interruptor está en la posición OFF antes de enchufar el cable de alimentación a la toma de corriente.
- Coloque la parte frontal del aparato junto a la piel desnuda que desea tratar, a no más de 15 cm de la zona a tratar.
- Utilice el botón rojo (660 nm) para las afecciones cutáneas. Esta luz puede ser absorbida más eficazmente por las capas superficiales de la piel. Utilice el botón NIR (850 nm) para penetrar más profundamente en la piel. Usted puede utilizar ambos al mismo tiempo para obtener todos los beneficios.

- Cuando utilice el aparato en la cara, no mire directamente a los LED. Hay gafas incluidas en el embalaje. Le recomendamos llevarlas si la luz es demasiado intensa.
- No utilice el aparato en ningún lugar donde pueda entrar en contacto con el agua. Deje de utilizar el aparato inmediatamente si cree que está defectuoso. Póngase en contacto con nosotros para obtener más instrucciones: - **[sales@nebula-appliances.com](mailto:sales@nebula-appliances.com)**

## PRECAUCIONES

- Desenchufe siempre la fuente de alimentación de la toma de corriente cuando no la utilice.
- No guarde el dispositivo al sol o en un lugar con altas temperaturas, ya que podría reducir la vida útil del diodo led.
- No utilice el dispositivo si su piel es sensible a la luz, si está tomando medicación o si está siguiendo un tratamiento que pueda causar sensibilidad de la piel a la luz.
- *Consulte a su médico antes de utilizarlo si:*
  - Está embarazada o sospecha que puede estar embarazada.
  - Está tomando medicamentos que se sabe que causan sensibilidad a la luz.
  - Padece una enfermedad grave
- Deje de utilizarlo inmediatamente y póngase en contacto con nosotros si sospecha que ha tenido una reacción negativa por el uso de este aparato

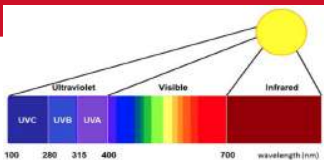
**Contacta con nosotras:**

sales@nebula-appliances.com

# ÜBER IHR ROTES LED-LICHTTHERAPIE-PANEL

DE

Die Photobiomodulation, auch bekannt als Low-Level-Lichttherapie Therapie (LLLT), ist eine medizinische Technik, bei der Exposition mit schwachem Laserlicht oder lichtemittierenden Dioden (LEDs) die Zellfunktionen stimulieren, was zu positive Effekte. Die LED ist ein Halbleiterbauelement mit Wellenlängen, die von ultraviolett (UV) über den sichtbaren Bereich bis hin zum nahen Infrarot (NIR). Elektrischen Strom in eine nicht kohärente, schmale Bandbreite des elektromagnetischen Spektrums um.



Es ist nicht nur das Licht, das wir sehen können, das von der Sonne kommt. Sonne kommt. Weißes Licht lässt sich in ein Spektrum von vielen verschiedenen Wellenlängen und Farben aufgeteilt werden.

Wir haben uns bei unserem Produkt auf das sichtbare rote Licht und unsichtbares Nahinfrarotlicht konzentriert, die die dem menschlichen Körper zugute kommen.

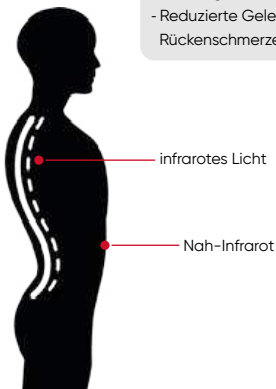
Studien zeigen, dass rotes Licht 620nm–670nm 4–5 mm tief in die Haut eindringen kann. Während Nah Nahinfrarotlicht 740–880nm kann viel tiefer in die die subkutane Schicht erreichen und die Durchblutung Durchblutung.

## EINLEITUNG

Das 300-Watt/600-Watt Rotlichttherapie-Panel emittiert sowohl sichtbares rotes Licht (660 nm) als auch nicht sichtbares Nahinfrarotlicht (850 nm), das verschiedene therapeutische Vorteile für die Gesundheit mit sich bringt:

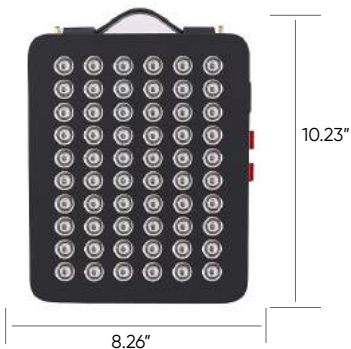
- Verbesserte Haut
- Anti-Aging
- Anti-Falten
- Geistige Klarheit
- Entspannen
- Erhöhter Schlaf

- Erhöhte Kollagen Produktion
- Stimuliertes Haarwachstum
- Erhöhter Blutfluss
- Reduzierte Entzündung
- Verbesserte Muskel Erholung
- Reduzierte Gelenk- und Rückenschmerzen



## PARAMETER - NB300

Macht:	300w
Größe:	260x210x70mm
Spektrum:	660nm & 850nm
Led:	60pcs double chip led
Neues Gewicht:	2.65kg
Abstrahlwinkel:	30 degrees
Dualer Schalter:	RED & Infrared control
Spannung:	AC85-265V
Bestrahlungsstärke:	>100mw/cm2 @ 3inches >93mw/cm2 @ 6inches >50mw/cm2 @ 12inches





## FUNKTION - NB300

Das 300W Rotlichttherapie-Panel besteht aus 300 Stück Dual-Chip-LEDs, jede einzelne LED-Diode enthält: 1x660nm rot und 1x850nm infrarot.

Wir haben dieses Paneel so konzipiert, dass die rote und infrarote Strahlung gleichmäßiger gemischt wird, um ein besseres Therapieergebnis zu erzielen.

### MIX 660NM & 850NM



## DUAL-SCHALTER

Duale Schalter steuern Rot und Nahinfrarot getrennt

**ROT:** Steuerung von 60 Stück roter 660nm

**NIR:** Steuerung von 60 Stück Nahinfrarot 850nm

**Hinweis:** Nahes Infrarot 850nm ist für das menschliche Auge nicht sichtbar, aber man kann es unter der Kamera deutlich sehen.

# VERPACKUNG - NB300

## NB300

60x5W

Dual Chip

660nm&850nm



Sorgt für Ihre Gesundheit



Einstellbares Flaschenzugsystem



Googelt



Schnalle



Stromkabel



Türhaken

A: 1x 300w Rotlichttherapie-Panel

B: 1x Standard-Stromkabel

C: 1x Schutzbrille

D: Weiteres Zubehör erhältlich



## BETRIEBSANLEITUNG

**BITTE BEACHTEN SIE, DASS DIE ERGEBNISSE NICHT SOFORT EINTRETEN. SIE MÜSSEN DAS PRODUKT REGELMÄSSIG ANWENDEN, UM VORTEILE ZU SEHEN**

- Reinigen Sie den zu behandelnden Bereich, indem Sie entfernen Sie alle Spuren von Make-up oder Schweiß. Für beste Ergebnisse waschen Sie den zu behandelnden Bereich die behandelt werden soll, um eine saubere Oberfläche zu gewährleisten.
- Bitte vergewissern Sie sich aus Sicherheitsgründen, dass der Schalter in der Position OFF steht, bevor Sie das Netzkabel an die bevor Sie das Netzkabel an die Steckdose anschließen.
- Halten Sie die Vorderseite des Geräts an die nackten Haut, die Sie behandeln möchten, nicht mehr als 6-10 Zoll von der zu behandelnden Stelle entfernt zu behandelnden Stelle.
- Verwenden Sie bei Hautkrankheiten die Taste Rot (660nm). Dieses Licht kann von den oberen Hautschichten besser absorbiert werden. Verwenden Sie die Taste NIR (850nm), um tiefer in die Haut einzudringen. Sie können beide gleichzeitig verwenden, um alle Vorteile zu nutzen.

- Wenn Sie das Gerät auf Ihrem Gesicht verwenden, schauen Sie nicht schauen Sie nicht direkt in die LEDs. Eine Schutzbrille ist in der Verpackung enthalten. Wir empfehlen sie zu tragen, wenn das Licht zu hell ist.
- Betreiben Sie das Gerät nicht an Orten, an denen es mit Wasser in Berührung kommen könnte. Beenden Sie den Gebrauch Gerät sofort ab, wenn Sie glauben, dass es defekt ist. Bitte kontaktieren Sie uns und erhalten Sie weitere Anleitungen:-  
**[sales@nebula-appliances.com](mailto:sales@nebula-appliances.com)**

## VORSICHTSMASSNAHMEN

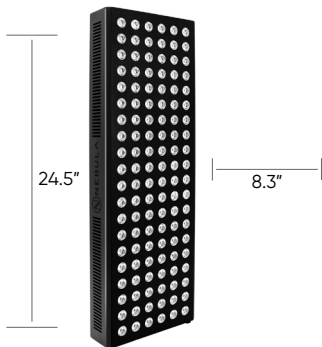
- Ziehen Sie immer den Netzstecker aus der Steckdose, wenn Sie das Gerät nicht benutzen.
- Lagern Sie das Gerät nicht in der Sonne oder an einem Ort mit hohen Temperaturen, da dies die Lebensdauer der LED-Diode verkürzen kann.
- Verwenden Sie das Gerät nicht, wenn Ihre Haut lichtempfindlich ist, wenn Sie derzeit Medikamente einnehmen oder wenn Sie sich einer Behandlung unterziehen, die eine Lichtempfindlichkeit der Haut verursachen kann.
- *Fragen Sie vor der Anwendung Ihren Arzt, wenn Sie:*
  - Schwanger sind oder vermuten, dass Sie schwanger sind.
  - Medikamente einnehmen, die bekanntermaßen Lichtempfindlichkeit verursachen Lichtempfindlichkeit.
  - Sie an einer schweren Krankheit leiden Zustand.
- Stellen Sie die Anwendung sofort ein und kontaktieren Sie uns, wenn Sie vermuten, dass Sie eine negative Reaktion auf die Verwendung dieses Geräts haben.

***kontaktieren Sie uns:***

**sales@nebula-appliances.com**

## PARAMETER - NB600

Macht:	600w
Größe:	621x211x65mm
Spectrum:	660nm & 850nm
Led:	120pcs double chip 5W
New Weight:	4.00kg
Neues Gewicht:	30 degrees
Dualer Schalter:	RED & Infrared control
Spannung:	AC100-240V
Bestrahlungsstärke:	>112mw/cm <sup>2</sup> @ 3inch >101mw/cm <sup>2</sup> @ 6inch >81.2mw/cm <sup>2</sup> @ 9inch >67.1mw/cm <sup>2</sup> @ 12inch



## FUNCTION - NB 600W

Das 600-Watt-Rotlichttherapie-Panel besteht aus 120 Stk. Dual-Chip-LEDs, jede einzelne LED-Diode enthält: 1x660nm rot und 1x850nm infrarot.

Die Art und Weise, wie wir dieses Paneel entworfen haben, ist eine Mischung Rot und Infrarot gleichmäßiger zu mischen, um ein besseres besseres Therapieergebnis zu erzielen.

### MIX 660NM & 850NM



## DUAL-SCHALTER

Duale Schalter steuern Rot und Nahinfrarot getrennt

**ROT:** Steuerung von 120 Stück roter 660nm

**NIR:** Steuerung von 120 Stück Nahinfrarot 850nm

**Hinweis:** Nahes Infrarot 850nm ist für das menschliche Auge nicht sichtbar, aber man kann es unter der Kamera deutlich sehen.

# PACKING - 600W

## NB600

120x5W

Dual Chip  
660nm&850nm

Einstellbares Flaschenzugsystem

Schnalle

Türhaken

Schutzbrille

Trolley - Optionales Extra

Stromkabel

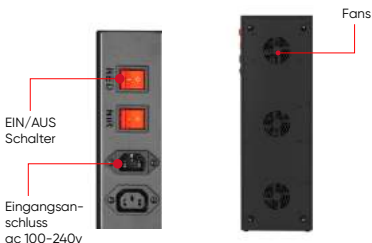
600W 120 LED-Leuchtplatte

A: 1x 600w Rotlichttherapie-Panel

B: 1x Standard-Stromkabel

C: 1x Schutzbrille

D: Weiteres Zubehör verfügbar





## NOTES PAGE

---

---

---

---

---

---

---

---

---

---

---

---

---

---

---

---

---

---

---

---

---

---

---

---

## THANK YOU FOR YOUR PURCHASE

Share your experience  
with us. We'd love to hear  
your feedback.

[sales@nebula-appliances.com](mailto:sales@nebula-appliances.com)





[www.nebula-appliances.com/manuals](http://www.nebula-appliances.com/manuals)